

Asortyment

Produkty pierwszego wyboru

Wpusty
Przepompownie
Zasuwki burzowe



**SUPER
PROMOCJA**





ODWODNIENIA I ODPŁYWY

Wpust podłogowy Classic



Materiał: ABS
Wykonanie:

- Odpływ DN50
- Syfon wodny 50 mm
- Stała uszczelka wargowa

Pokrywa: 100 × 100 mm, st. nierdz., K 3 300 kg
Przepustowość: 0,8 l/s
Wybranie:

- 220 × 180 mm (odpływ boczny)
- 180 × 180 mm (odpływ pionowy)

System 100

Wpust Classic, odpływ boczny z nasadą pod płytkę



Materiał: ABS
Wykonanie:

- Odpływ boczny DN50
- Syfon wodny 50 mm
- Stała uszczelka wargowa

Pokrywa pod płytki: 110 × 110 mm, z systemem ryglującym, klasa K 3 300 kg
Przepustowość: 0,8 l/s
Wybranie:

- 220 × 180 mm (odpływ boczny)

System 100

Wpusty do wykładzin PVC



Materiał: ABS
Wykonanie:

- Odpływ DN50
- Syfon wodny 50 mm
- Stała uszczelka wargowa

Pokrywa 40150.31 / 40250.31: Ø141 mm, st. nierdz. 4 mm grubości, K 3 300 kg
Pokrywa 40150.30 i 40250.30: Ø120 mm, tworzywo, K 3 300 kg
Przepustowość: 0,8 l/s
Wybranie:

- 220 × 180 mm (odpływ boczny)
- 180 × 180 mm (odpływ pionowy)

System 100

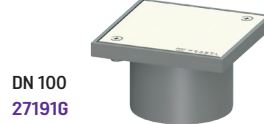
Suchy Syfon Multistop 100



Funkcja: zabezpieczenie przed pianą, nieprzyjemnymi zapachami i insektami.
Niekompatybilny z wpustem do wykładzin.

System 100

Rewizja



Materiał: ABS
Pokrywa: Zamknięta pokrywa 150 × 150 mm ze stali nierdzewnej V2A, klasa K 3 300 kg, przykręcana, bez uszczelki

System 100

Wpust podłogowy Practicus



Materiał: PP, nasada z ABS
Wykonanie zawiera:

- Syfon wodny 50 mm

Pokrywa: 120x120, st. nierdz., K 3 300 kg
Przepustowość:

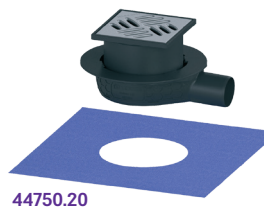
- Odpływ pionowy: 2,0 l/s
- Odpływ boczny: 1,6 l/s

Wybranie

- 180 × 180 mm (odpływ pionowy)
- 220 × 180 mm (odpływ boczny)

System 125

Wpust podłogowy Ultraflat 54



Materiał: ABS
Wykonanie:

- Wysokość zabudowy 63 – 121 mm
- Odpływ boczny DN50
- Syfon wodny 22 mm
- Dołączona mata hydroizolacyjna

Pokrywa: 120 × 120 mm, st. nierdz., wysokość ramy 9 mm, klasa K 3
Przepustowość DN 50: 0,8 l/s
Wybranie: 350 × 350 mm

System 125

Odpływy prysznicowe Linearis Compact



Z fabrycznie zamocowaną matą hydroizolacyjną + Syfon suchy Multistop + Sitko

DN 50	
dł. 300 mm	45600.59FM
dł. 450 mm	45600.60FM
dł. 550 mm	45600.61FM
dł. 650 mm	45600.62FM
dł. 750 mm	45600.63FM
dł. 850 mm	45600.64FM
dł. 950 mm	45600.65FM
dł. 1050 mm	45600.66FM
dł. 1150 mm	45600.67FM

Materiał: ABS, rama ze stali nierdzewnej V2A
Wykonanie:

- Odpływ boczny DN 50
- Całkowita głębokość zabudowy 80 mm (głębokość zabudowy do kołnierza 65 mm)
- Syfon wodny 22 mm lub suchy Multistop
- Otwory do wody przesiąkającej
- **Fabrycznie zamocowana mata hydroizolacyjna**

Pokrywa: Stal nierdzewna, po odwróceniu można wypełnić płytkami, klasa K 3 300 kg
Przepustowość: 0,7 l/s
W zestawie: Nóżki montażowe

System 125

Suchy Syfon Multistop 125



Funkcja: zabezpieczenie przed pianą, nieprzyjemnymi zapachami i insektami.

System 125

Odpływ ścienny Scada z pokrywą do wklejenia płytki



Odpływ ścienny Scada

- Do odwadniania powierzchni podłogi w pomieszczeniach
- Z syfonem
- Z kołnierzem do uszczelnień alternatywnych
- Z dotaczną lub fabrycznie zamocowaną matą hydroizolacyjną
- Z króćcem odpływowym DN 50 (możliwość przyłączenia odpływu z przodu, z boku po lewej stronie lub z boku po prawej stronie)

Materiał: ABS
Przepustowość: 0,5 l/s
Wysokość zamknięcia wodnego: 22 mm

System 125

DN 50
 nr art. 48000.01
 PN-EN 1253-1

Wpust podwórzowy Ecoguss klasa B 12,5t

DN /DZ
100/110
34103



Materiał: Korpus z tworzywa, nasada z Ecoguss
Elementy zestawu:

- Odptyw boczny
 - Osadnik
 - Nasada z Ecoguss z ramą nośną 250 × 250 mm do płynnej regulacji wysokości i poziomu
- Pokrywa:** Ruszt okrągły, Ø 235 mm z kompozytu Ecoguss, klasa B 125, system ryglujący Lock & Lift
Przepustowość: 3,6 l/s

System 200

Wpust podwórzowy Ecoguss klasa B 12,5t

DN /DZ
100/110
67110B



Materiał: Ecoguss
Elementy zestawu:

- Odptyw pionowy
 - Osadnik
 - Nasada z Ecoguss z kwadratową ramą nośną
- Pokrywa:** Ruszt okrągły Ø 235 mm, klasa B 125, system ryglowania Lock & Lift
Przepustowość: 4,5 l/s

System 100

Wpust piwniczny z PP z rusztem 150×150, czarny

DN /DZ
100/110
36501



Materiał: PP

Wykonanie zawiera:

- Syfon wodny 60 mm
- Osadnik

Pokrywa:

- Ruszt szczelinowy 138 × 138 mm z tworzywa sztucznego, czarny, klasa K 3

Przepustowość: 1,6 l/s

Wybranie: 220 × 280 mm

Wpust Alrondo

DN /DZ
100/110
37287S



Materiał: Tworzywo sztuczne ABS

Elementy zestawu:

- Odptyw pionowy
- Zintegrowany syfon

Pokrywa:

200 × 200 mm z kratką szczelinową okrągłą Ø 140 mm, przykręcaną, pod obciążeniem do 1 t

Przepustowość: 1,6 l/s

System 100

Wpust piwniczny Drehfix z zaworem przeciwzalewowym

DN /DZ
100/110
27301



Materiał: ABS

Wykonanie zawiera:

- Dwukłapowy zawór przeciwzalewowy
- Syfon wodny 60 mm
- Osadnik

Pokrywa:

- 150 × 190 mm z tworzywa, czarna, klasa K 3

300 kg

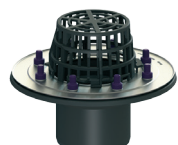
Wysokość zamknięcie wodnego: 60 mm

Przepustowość: 1,8 l/s

Wybranie: 320 × 190 mm

Wpust dachowy KESSEL z PP, odpływ pionowy

DN/DZ 100/110
nr art. 45950



Elementy zestawu:

- Odprowadzanie wody przesiąkającej
- Kosz ochronny na liście

Przepustowość: 4,5 l/s

Wybranie: 180 × 180 mm

System 125

URZĄDZENIA PRZECIWZALEWOWE

Zawór przeciwzalewowy Staifix DN50/70 typ 2



Materiał: Tworzywo

Zawór przeciwzalewowy do ścieków szarych. Dwie klapy mechaniczne, które zamykają się podczas przepływu zwrotnego.

DN/DZ 50/50

73050

DN/DZ 70/75

73070

Zawór przeciwzalewowy Staifix typ 2



Materiał: Tworzywo

Zawór przeciwzalewowy do ścieków szarych. Dwie klapy mechaniczne, które zamykają się podczas przepływu zwrotnego.

DN/DZ 100/110

73100

DN/DZ 150/160

73150

DN/DZ 150/160 - z klapą ze stali nierdzewnej

73150R

SEPARATORY TŁUSZCZU I ROPOPOCHODNYCH

Separator tłuszczu pod zlewozmywak EasyClean free UnderSink NS 0,7



93070.00US

Separator substancji ropopochodnych

do swobodnego ustawienia
W przestrzeni nieprzemarzającej

- Najniższe położone króćce dopływ/odptyw w swojej klasie!
- 100% szczelności (monolityczny)
- Przystępny cenowo
- Łatwy transport (2 moduły)
- Wytrzymały i lekki (polietylen)
- Punkty kotwiczenia dla bezpieczeństwa
- 3 lata gwarancji



Zestawy pompowe
na zapytanie

Przepompownia posadzkowa Minilift L



Pojemność zbiornika: 26 litrów
 Pojemność użytkowa: 7 litrów
 Pompa: Wolny przelot 10 mm
W skład zestawu wchodzi:

- Wyjmowana pojedyncza pompa z przełącznikiem pływakowym
- Teleskopowa nasad z funkcją wpustu (pokrywa do wklejania płytek lub w kolorze czarnym)
- Zawór zwrotny na przewodzie tłocznym
- Urządzenie gotowe do podłączenia

Długość kabla pompy: 5 m
 Głębokość zabudowy (T): 330 – 460 mm
 Wybranie: 600 × 600 mm

280570XE

z pokrywą do wklejania płytek

280570SE

z pokrywą czarną klasa K3

28086 – GRATIS!

przejściówka z PE, DN/DZ 32 / 40 mm

Parametry pompy KTP300-S1:

Q = do 8 m³/h (2,2 l/s) H = do 6 m

Przepompownia Aquapump Small



Pompa(y): wolny przelot 40 mm
 Pojemność użytkowa: 25 / 60 l
 Zbiornik z trzema powierzchniami wiertniczymi na otwory pod przyłącza do DN/DZ 150/160
Pokrywa uszczel. term., skręcana, do 300 kg
Sterowanie 829710PL:
 Pływak pompy
Sterowanie 828711PL:
 Układ 3 pływaków + Sterownik

829710PL - jedna pompa
 829711PL - dwie pompy



Parametry pompy STF 1300-S3:

Q = do 21 m³/h (5,8 l/s) H = do 10 m

829810PL - jedna pompa
 829811PL - dwie pompy



Parametry pompy GTF 600-S1:

Q = do 12 m³/h (3,3 l/s) H = do 8 m

Przepompownia Minilift L



Pojemność zbiornika: 30 litrów
 Pojemność użytkowa: 5–12 litrów
 Pompa: Wolny przelot 10 mm
 System: 1-pompowy
 Sterowanie pompą: Pływak
 Wentylacja: Filtr z węglem aktywnym
 Długość kabla pompy: 5 m

28561 – Pompa KTP300

28562 – Pompa GTF500

28563 – Pompa GTF1000

Parametry pompy KTP300-S1:

Q = do 8 m³/h (2,2 l/s) H = do 6 m

Parametry pompy GTF500-S1:

Q = do 10 m³/h (2,7 l/s) H = do 8 m

Parametry pompy GTF1000-S3:

Q = do 14,5 m³/h (4 l/s) H = do 10 m

Przepompownia Aqualift L



Pojemność zbiornika: 50/120 litrów
 Pojemność użytkowa: 20/50 litrów
 Pompa: Wolny przelot 40 mm
Wykonanie:

- Zintegrowana kłapa zwrotna
- Pływak sterujący załączaniem się pompy i sygnalizujący alarmowy poziom napełnienia
- Sterownik *Connect*
- Króciec tłoczny DN 80
- Dopływ z 3 stron (4 w wersji Duo)

28798 – 1 pompa SPF1300

28797 – 2 pompy SPF1300

28748 – 1 pompa SPF1700

28747 – 2 pompy SPF1700

Parametry pompy SPF1300-S3:

Q = do 32 m³/h (8,8 l/s) H = do 9,2 m

Parametry pompy SPF1700-S3:

Q = do 36 m³/h (10 l/s) H = do 12 m

Przedłużenie o 140-440 mm do AquapumpSmall

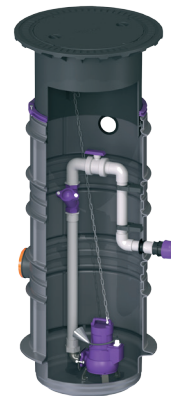


829100

Przedłużka pasująca do pogłębionej zabudowy przepompowni *Aquapump Small* przy zabudowie w ziemi, z uszczelką wargową i smarem.

Producent rekomenduje stosowanie maks. do 2 przedłużeń.

Przepompownia Aquapump wersja podstawowa – pływak



817830W

Głębokość zabudowy:
 1795–2245 mm z wążem W 600 kg
Wykonanie:
 Pompa TIG 1.3-S1

- Pompa zatapialna z rozdrabniaczem
- Zasilanie jednofazowe 230 V
- Pływak sterujący załączaniem się pompy

Parametry pompy TIG 1.3-S1:

H = do 22 m
 Q = do 13,2 m³/h (3,6 l/s)

Przepompownia Aquapump z szafką sterowniczą P1 z alarmem



817832W

Głębokość zabudowy:
 1795–2245 mm z wążem W 600 kg
Wykonanie:
 Pompa TIG 1.3-S1

- Pompa zatapialna z rozdrabniaczem
- Zasilanie jednofazowe 230 V
- Pływak sterujący załączaniem się pompy
- Pływak alarmowy (przepełnienie)
- Szafka zasilająco-alarmowa P1

Parametry pompy TIG 1.3-S1:

H = do 22 m
 Q = do 13,2 m³/h (3,6 l/s)