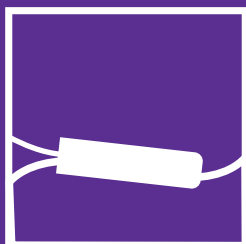


# PRODUKTY DOSTĘPNE Z MAGAZYNU



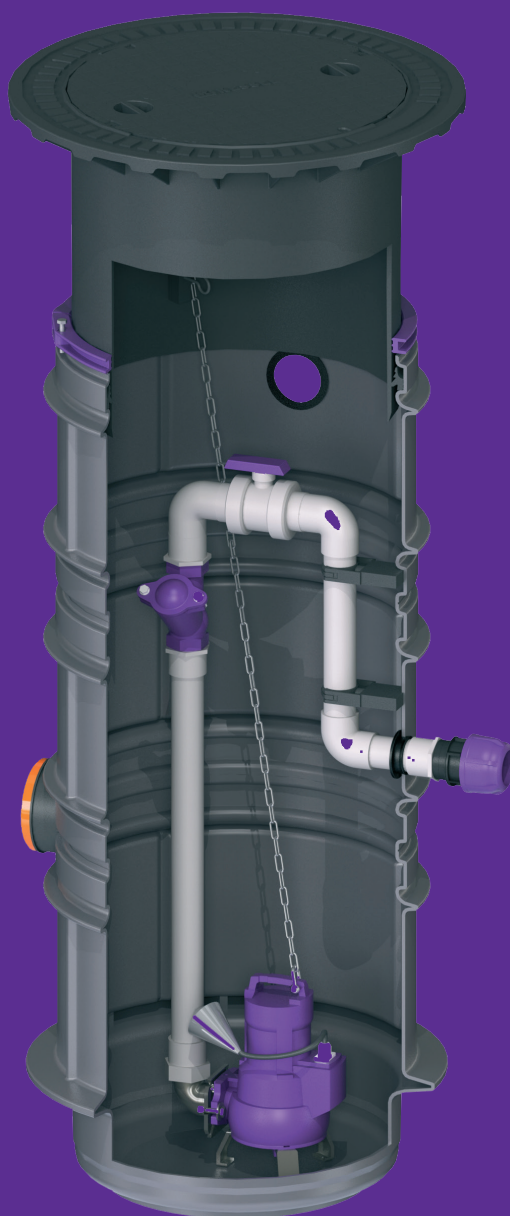
Ścieki czarne



Przetącnik pływakowy



Szafka P1



Gwarancja  
na zbiornik  
20 lat

Lider odwodnień

# ODWODNIENIA I ODPLYWY

## Wpust podłogowy Classic



DN 50  
nr art. 40150.20  
PN-EN 1253-1

- Materiał:** ABS  
**Wykonanie:**
- Odpływ boczny
  - Wyjmowany syfon (wysokość zamknięcia wodnego: 50 mm)
  - Stała uszczelka wargowa
- Pokrywa:**
- Kratka szczelinowa 100 × 100 mm ze stali nierdzewnej V2A, klasa K 3
- Przepustowość:** 0,8 l/s  
**Wybranie:**
- 220 × 180 mm (odpływ boczny)

System 100

## Wpust podłogowy Classic



DN 50  
nr art. 40250.20  
PN-EN 1253-1

- Materiał:** ABS  
**Wykonanie:**
- Odpływ pionowy
  - Wyjmowany syfon (wysokość zamknięcia wodnego: 50 mm)
  - Stała uszczelka wargowa
- Pokrywa:**
- Kratka szczelinowa 100 × 100 mm ze stali nierdzewnej V2A, klasa K 3
- Przepustowość:** 0,8 l/s  
**Wybranie:**
- 180 × 180 mm (odpływ pionowy)

System 100

## Wpust podłogowy Practicus



DN/DZ 100/110  
nr art. 45210.20  
PN-EN 1253-1

- Materiał:** PP, nasada z ABS  
**Wykonanie zawiera:**
- Wyjmowany syfon
- Pokrywa:** Kratka szczelinowa 120x120 ze stali nierdzewnej V2A, nieprzykręcana, klasa K 3  
**Przepustowość przy nadpiętrzeniu 20 mm / 10 mm:**
- Odpływ pionowy: 2,0 l/s / 1,0 l/s
- Wybranie**
- 180 × 180 mm (odpływ pionowy)

System 125

## Wpust podłogowy Practicus



DN/DZ 100/110  
nr art. 45110.20  
PN-EN 1253-1

- Materiał:** PP, nasada z ABS  
**Wykonanie zawiera:**
- Wyjmowany syfon
- Pokrywa:** Kratka szczelinowa 120x120 ze stali nierdzewnej V2A, nieprzykręcana, klasa K 3  
**Przepustowość przy nadpiętrzeniu 20 mm / 10 mm:**
- Odpływ boczny: 1,6 l/s / 1,0 l/s
- Wybranie**
- 220 × 180 mm (odpływ boczny)

System 125

## Wpust podłogowy Ultraflat 54



DN 50  
nr art. 44750.20  
PN-EN 1253

- Materiał:** ABS  
**Wykonanie:**
- Wysokość zabudowy 63 – 121 mm
  - Odpływ boczny
  - Wyjmowany syfon montowany w nasadzie
  - Dołączona lub fabrycznie zamocowana mata hydroizolacyjna według PN-EN 1253-1 i DIN 18534-1-W3-I
- Pokrywa:**
- Kratka szczelinowa 120×120 mm ze stali nierdzewnej V2A, wysokość ramy 9 mm, klasa K 3
- Wysokość zamknięcia wodnego:** 22 mm  
**Przepustowość DN 50:** 0,8 l/s / 0,6 l/s przy nadpiętrzeniu 20 mm / 10 mm  
**Wybranie:** 350 × 350 mm

System 125

## Suchy Syfon Multistop 125



nr art. 48500

- Funkcja:**
- zabezpieczenie przed pianą, nieprzyjemnymi zapachami i insektami z często wysychających wpustów.

System 125

## Suchy Syfon Multistop 100



nr art. 43500

- Funkcja:**
- zabezpieczenie przed pianą, nieprzyjemnymi zapachami i insektami z często wysychających wpustów.

System 100

## Odpiływ prysznicowe Linearis Compact



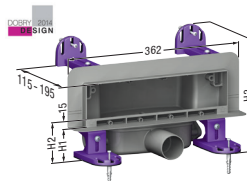
Z fabrycznie zamocowaną matą hydroizolacyjną + Syfon suchy Multistop + Sitko

DN 50  
dł. 300 mm art 45600.59FM  
dł. 450 mm art 45600.60FM  
dł. 550 mm art 45600.61FM  
dł. 650 mm art 45600.62FM  
dł. 750 mm art 45600.63FM  
dł. 850 mm art 45600.64FM  
dł. 950 mm art 45600.65FM  
dł. 1050 mm art 45600.66FM  
dł. 1150 mm art 45600.67FM

- Materiał:** ABS, rama ze stali nierdzewnej V2A  
**Wykonanie:**
- Odpływ boczny DN 50
  - Całkowita głębokość zabudowy 80 mm (głębokość zabudowy do kątownika 65 mm)
  - Syfon wodny
  - Otwory do wody przesiąkającej
  - Fabrycznie zamocowana mata hydroizolacyjna według PN-EN 1253-1 i DIN 18534-1-W3-I
- Pokrywa:** Stal nierdzewna V2A, po odwróceniu można wypełnić płytkami (głębokość pokrywy 12 mm), klasa K 3  
**Wysokość zamknięcia wodnego:** 22 mm  
**Przepustowość:** przy nadpiętrzeniu 10 mm: 0,6 l/s, przy nadpiętrzeniu 20 mm: 0,7 l/s  
**W zestawie:** Nogi montażowe

System 125

## Odpiływ ścienny Scada do wklejenia płytki



DN 50  
nr art. 48000.01  
PN-EN 1253-1

- Odpiływ ścienny Scada**
- Do odwadniania powierzchni podłogi w pomieszczeniach
  - Z syfonem
  - Z kątnerzem do uszczelnień alternatywnych
  - Z dołączoną lub fabrycznie zamocowaną matą hydroizolacyjną
  - Z króćcem odpływowym DN 50 (możliwość przyłączenia odpływu z przodu, z boku po lewej stronie lub z boku po prawej stronie)
- Materiał:** ABS  
**Przepustowość:** 0,5 l/s  
**Wysokość zamknięcia wodnego:** 22 mm

System 125

### Wpust podwórzowy *Ecoguss* klasa B 12,5t



DN 100  
nr art. 34103

**Materiał:** Korpus z tworzywa sztucznego, nasada z *Ecoguss*

System 200

**Elementy zestawu:**

- Odpływ boczny
- Osadnik
- Nasada z *Ecoguss* z ramą nośną 250 × 250 mm, do płynnej regulacji wysokości i poziomu

**Pokrywa:** Ruszt szczelinowy okrągły, Ø 235 mm z tworzywa *Ecoguss*, klasa B 125, system ryglujący *Lock & Lift*

**Przepustowość:** 3,6 l/s

### Wpust podwórzowy *Ecoguss* klasa B 12,5t



DN 100  
nr art. 67110B

**Materiał:** *Ecoguss*

**Elementy zestawu:**

- Odpływ pionowy
- Osadnik
- Nasada z *Ecoguss* z kwadratową ramą nośną

**Pokrywa:** Ruszt szczelinowy okrągły Ø 235 mm, klasa B 125, system ryglowania *Lock & Lift*

**Przepustowość:** 4,5 l/s

### Wpust piwniczny z PP z rusztem 150×150, czarny



DN 100  
nr art. 36501  
PN-1253-1

**Materiał:** PP

**Wykonanie zawiera:**

- Syfon
- Osadnik

**Pokrywa:**

- Ruszt szczelinowy 138 × 138 mm z tworzywa sztucznego, czarny, klasa K 3

**Wysokość zamknięcia wodnego:** 60 mm

**Przepustowość:** 1,6 l/s

**Wybranie:** 220 × 280 mm

### Wpust *Alrondo*



DN 100  
nr art. 37287S  
PN-EN 752

**Materiał:** Tworzywo sztuczne ABS

System 100

**Elementy zestawu:**

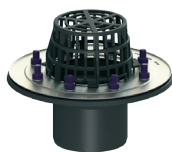
- Odpływ pionowy
- Zintegrowany syfon

**Pokrywa:**

200 × 200 mm z kratką szczelinową okrągłą Ø 140 mm, przykręcaną, pod obciążeniem do 1 t

**Przepustowość:** 1,6 l/s

### Wpust dachowy *KESSEL* z PP, odpływ pionowy



DN/DZ 100/110  
nr art. 45950

**Elementy zestawu:**

- Odprowadzanie wody przesiąkającej
- Kosz ochronny na liście

**Przepustowość:** 4,5 l/s

**Wybranie:** 180 × 180 mm

System 125

### Wpust piwniczny *Drehfix* z zaworem przeciwwalowym



DN 100  
nr art. 27301  
EN 13564 Typ 5

**Materiał:** ABS

**Wykonanie zawiera:**

- Dwukłapowy zawór przeciwwalowy
- Syfon
- Osadnik

**Pokrywa:**

- Ruszt szczelinowy 150 × 190 mm z tworzywa sztucznego, czarny, klasa K 3

**Wysokość zamknięcia wodnego:** 60 mm

**Przepustowość:** 1,8 l/s

**Wybranie:** 320 × 190 mm

### Wpust *Classic*, odpływ boczny z nasadą pod płytkę



DN 50  
nr art. 40150.66  
PN-EN 1253-1

**Materiał:** ABS

System 100

**Wykonanie:**

- Odpływ boczny lub pionowy
- Wyjmowany syfon (wysokość zamknięcia wodnego: 50 mm)

- Stała uszczelka wargowa

**Pokrywa:**

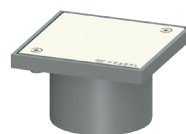
- Do wypełnienia płytkami 110 × 110 mm, z tworzywa sztucznego, z systemem ryglującym, klasa K 3

**Przepustowość:** 0,8 l/s

**Wybranie:**

- 220 × 180 mm (odpływ boczny)

### Rewizja kanalizacyjna



DN 110  
nr art. 27191G

**Materiał:** ABS

System 100

**Pokrywa:**

Zamknięta pokrywa 150 × 150 mm ze stali nierdzewnej V2A, klasa K 3, przykręcana, bez uszczelki

## URZĄDZENIA PRZECIWWALEWOWE

### Zawór przeciwwalowy *Staufix Siphon*



DN 50  
nr art. 73053  
EN 13564 Typ 5

**Materiał:**

Tworzywo sztuczne

**W zestawie:**

- Syfon rurowy
- Lejek

**Zabudowa:**

Idealny jako przelew awaryjny z instalacji grzewczej

### Zawór przeciwwalowy *Staufix typ 2*



nr art.  
73050 DN50, 73070 DN70  
73100 DN100, 73150 DN150  
73150R DN150 - kłapą ze stali  
nierdzewnej  
EN 13564 Typ 2

**Materiał:**

Tworzywo sztuczne

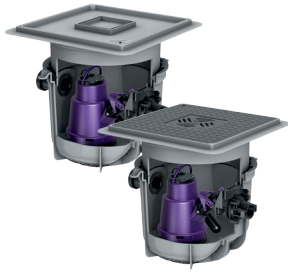
Zawór przeciwwalowy do ścieków bez fekaliiów jest wyposażony w dwie kłapy mechaniczne, które zamykają się podczas przepływu zwrotnego. Jedna kłapa zwrotna służy jednocześnie jako ręczne zamknięcie awaryjne.

**Wybranie:**

650 × 300 mm

# PRZEPOMPOWNIE

## Przepompownia posadzkowa Minilift S



nr art. 280570X  
z pokrywą do wklejania płytek  
nr art. 280570S  
z pokrywą czarną klasa K3  
EN 12050-2

Pojemność zbiornika: 26 litrów  
Pojemność użytkowa: 7 litrów  
Pompa: Wolny przelot 10 mm  
W skład zestawu wchodzi:  
• Wyjmowana pojedyncza pompa z przełącznikiem pływakowym  
• Teleskopowa nasada ze zintegrowaną funkcją wpustu  
• Zawór zwrotny na przewodzie tłocznym  
• Urządzenie gotowe do podłączenia  
Maks. stała temp. medium: 40 °C  
Stopień ochrony pompy: IP 68  
Zabezpieczenie silnika pompy 230 V:  
Wyłącznik termiczny  
Długość kabla pompy: 5 m  
Głębokość zabudowy (T): 330 – 460 mm  
Wybranie: 600 × 600 mm  
Wydajność - do 8 m<sup>3</sup>/h  
Wysokość podnoszenia - do 6 m

## Przepompownia Aquapump Small do ścieków bez fekaliiów



nr art. 28561  
EN 12050-2

Pojemność zbiornika: 30 litrów  
Pojemność użytkowa: 5–12 litrów  
Pompa: Wolny przelot 10 mm  
System: 1-pompowy  
Sterowanie pompą: Pływak  
Wentylacja: Filtr z węglem aktywnym  
Maks. stała temp. medium: 40 °C  
Długość kabla pompy: 5 m  
Parametry pompy KTP300:  
Wydajność - do 8 m<sup>3</sup>/h  
Wysokość podnoszenia - do 6 m

## Przepompownia Aqualift L Mono 230 V



nr art. 28798  
EN 12050-1

Pojemność zbiornika: 50 litrów  
Pojemność użytkowa: 20 litrów  
Pompa: Wolny przelot 40 mm  
Wykonanie:  
• Jedna pompa typu SPF  
• Zintegrowana kłapa zwrotna  
• Pływak sterujący załączaniem się pompy i sygnalizujący alarmowy poziom napelnienia  
• Urządzenie sterownicze Basic  
• Króciec tłoczny DN 80  
• Dwa boczne króćce przyłączeniowe dopływu DN 100  
• Pionowy króciec przyłączeniowy  
Parametry pompy SPF 1300-S3:  
Wydajność - do 31 m<sup>3</sup>/h  
Wysokość podnoszenia - do 8,9 m

## Przepompownia Aquapump Small 1 pompa do ścieków z fekaliami



nr art. 829710PL  
EN 12050-1

Objętość użytkowa:  
25 litrów (Mono)  
Zbiornik PE-HD z trzema powierzchniami wiertniczymi na otwory pod dopływy DN 100/150, wentylację i przewód kablowy. Pokrywa tworzywowa, uszczelniona termicznie, skręcana, pod obciążeniami do 300 kg. Sterowane pływakiem, wolny przelot 40 mm, Parametry pompy STF 1300-S3:  
Napięcie - 230 V  
Wydajność - do 21 m<sup>3</sup>/h  
Wysokość podnoszenia - do 10 m

## Przepompownia Aquapump wersja podstawowa



nr art. 817830W

Głębokość zabudowy:  
1795 - 2245 mm z wjazdem W 600 kg  
Wykonanie:  
Pompa TPFD-378S  
• Pompa zasilana z rozdrabniaczem  
• Zasilanie jednofazowe 230 V  
Parametry pompy:  
H= do 22 m  
Q=do 2,75l/s

## Przepompownia Aquapump z szafką sterowniczą P1 z alarmem



nr art. 817832W

Głębokość zabudowy:  
1795 - 2245 mm z wjazdem W 600 kg  
Wykonanie:  
Pompa TPFD-378S  
• Pompa zasilana z rozdrabniaczem  
• Zasilanie jednofazowe 230 V  
Parametry pompy:  
H= do 22 m  
Q=do 2,75l/s

## Przepompownia Aqualift L Duo 230 V



nr art. 28797  
EN 12050-1

Pojemność zbiornika: 120 litrów  
Pojemność użytkowa: 50 litrów  
Pompa: Wolny przelot 40 mm  
Wykonanie:  
• Dwie pompy typu SPF  
• Zintegrowana kłapa zwrotna  
• Pływak sterujący załączaniem się pompy i sygnalizujący alarmowy poziom napelnienia  
• Urządzenie sterownicze Basic  
• Króciec tłoczny DN 80  
• Dwa boczne króćce przyłączeniowe dopływu DN 100  
• Pionowy króciec przyłączeniowy  
Parametry pompy SPF 1300-S3:  
Wydajność - do 31 m<sup>3</sup>/h  
Wysokość podnoszenia - do 8,9 m

# SEPARATORY TŁUSZCZU I ROPOPOCHODNYCH

## Separator tłuszczu EasyClean free UnderSink NS 0,7 pod zlew

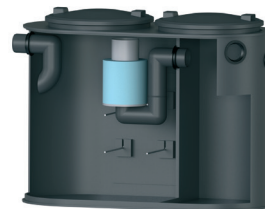


nr art. 93070.00US  
EN 1825

## NA ZAMÓWIENIE: Separator koalescencyjny z komorą pomp, klasa I\*\*

do swobodnego ustawienia w suchym i nieprzemarzającym pomieszczeniu

Dostępne zestawy pompowe do montażu w komorze pompowej separatora



Nr pomocniczy*	NS	Wymiary transportowe L (mm)	Wymiary transportowe b (mm)	Pojemność osadnika (l)	Pojemność oleju (l)	h2 (mm)	H (mm)
99701.5LFA	1,5	1570	745	150	60	500	810
99703LFA_600	3	2200	745	300	85	600	900
99703LFA_850	3	1600	745	300	50	850	1120