

KOMPLEKSOWE ZESTAWY INSTALACJI DO POMP CIEPŁA

DELTA

HEAT
PUMP
SET

ARIA ADURO

HEAT
PUMP
SET



KOMPLEKSOWE ROZWIĄZANIE DO INSTALACJI POMP CIEPŁA

Pompy ciepła rewolucjonizują sposób, w jaki ogrzewamy nasze domy, oferując ekologiczne i wydajne źródło energii cieplnej. Jednakże, aby te systemy działały optymalnie, niezbędne jest odpowiednie połączenie zewnętrznej jednostki pompy ciepła z budyn-

kiem. Firma HEATPEX oferuje kompleksowe rozwiązanie w postaci gotowych zestawów rur preizolowanych i akcesoriów DELTA HEAT pump oraz zestaw ADURO HEAT pump do podgrzewania wody użytkowej przy użyciu pomp ciepła,

DELTA

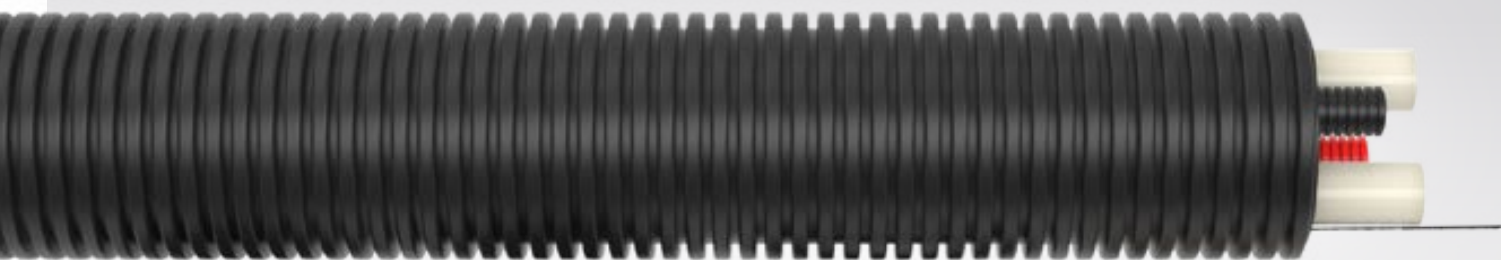
HEAT
PUMP
SET



ZESTAW RUR PREIZOLOWANYCH I AKCESORIÓW DO INSTALACJI POMP CIEPŁA

ZASTOSOWANIE: POMPY CIEPŁA TYPU MONOBLOCK

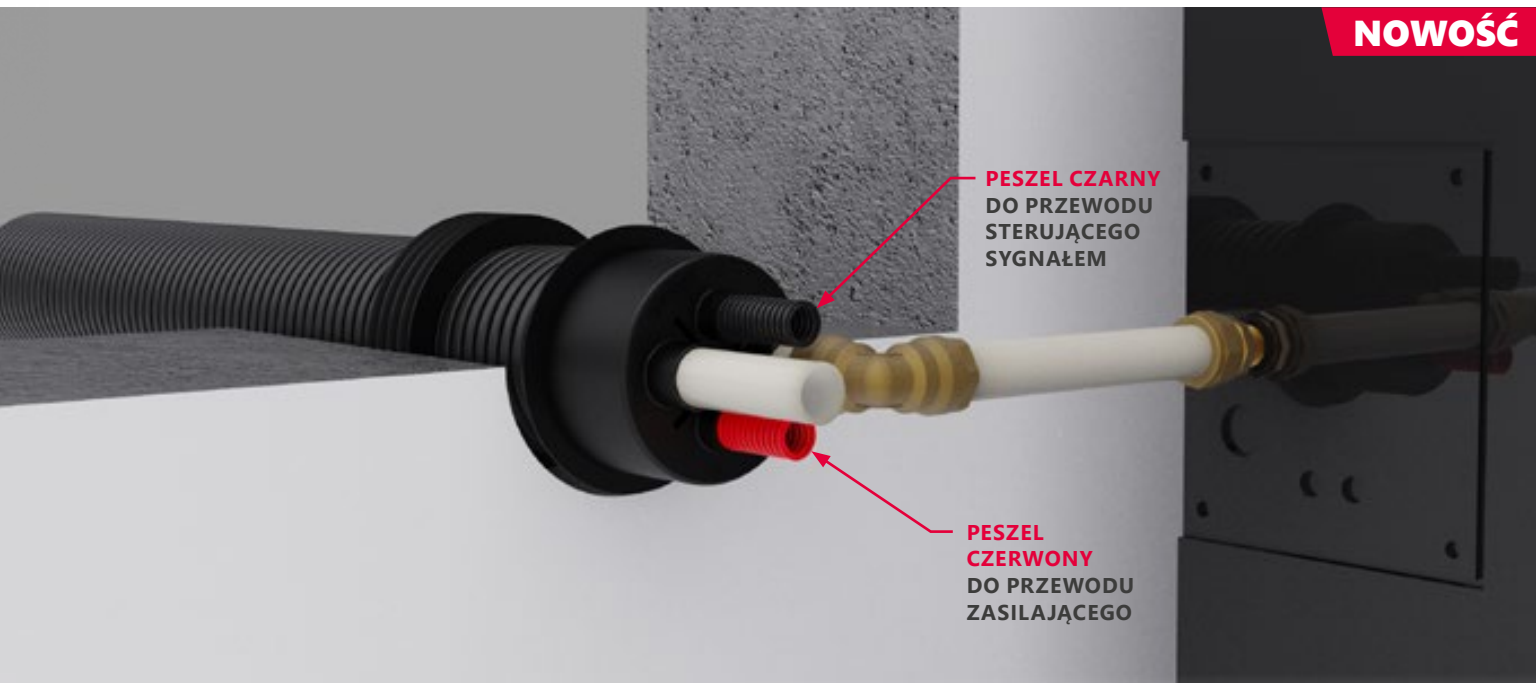
Firma HEATPEX oferuje kompleksowe rozwiązanie w postaci gotowych zestawów DELTA HEAT pump składających się z niezbędnych elementów do podłączenia do pompy ciepła, takich jak rura preizolowana DELTA HP (o różnych odcinkach: 5, 10, 15 m), złączki, końcówki gumowe END-CAP, przejście ściennie oraz taśmę ostrzegawczą.



Zestawy i zastosowanie rury preizolowanej DELTA HP umożliwiają elastyczne umieszczenie zewnętrznej jednostki pompy ciepła, typu powietrze-woda, w dowolnym, preferowanym

miejscu. To rozwiązanie eliminuje konieczność instalacji pompy ciepła blisko budynku, co otwiera nowe możliwości i zapewnia szereg korzyści:

- **Redukcja hałasu:** Wentylatory zewnętrznej jednostki pompy ciepła mogą generować hałas, który może być uciążliwy dla domowników i sąsiadów. Umieszczenie pompy z dala od budynku minimalizuje ten problem.
- **Estetyka:** Zewnętrzna jednostka pompy ciepła może być osłonięta, co poprawia estetykę elewacji budynku i chroni ją przed niekorzystnym wpływem pogody.
- **Ochrona przed warunkami atmosferycznymi:** Umieszczenie pompy ciepła z dala od budynku zapewnia ochronę przed silnymi wiatrami i innymi czynnikami atmosferycznymi, co może poprawić jej wydajność.
- **Bez wpływu na roślinność:** Chłodne powietrze wyrzucane przez pompę ciepła nie wpływa na roślinność w ogrodzie, co jest istotne szczególnie dla posiadaczy zieleni wokół domu.



ZALETY ZESTAWÓW

- **Kompaktność:** Rury Delta HP łączą w sobie przewody wody zasilającej, powracającej oraz peszle przewodów elektrycznych zasilania i powrotu, co redukuje liczbę otworów w ścianie budynku.
- **Zestaw akcesoriów:** Gotowe zestawy zawierające wszystko, co niezbędne do wykonania połączenia.
- **Elastyczność:** Wysoka elastyczność rur oraz mały promień gięcia ułatwia ich prowadzenie, nawet w trudnych warunkach terenowych.
- **Doskonała izolacyjność:** Zapewnia optymalne warunki pracy dla pompy ciepła.
- **Ochrona przed uszkodzeniami:** Skuteczna ochrona rur przewodowych oraz przewodów elektrycznych przed uszkodzeniami i warunkami atmosferycznymi dzięki zastosowaniu wytrzymałej rury osłonowej

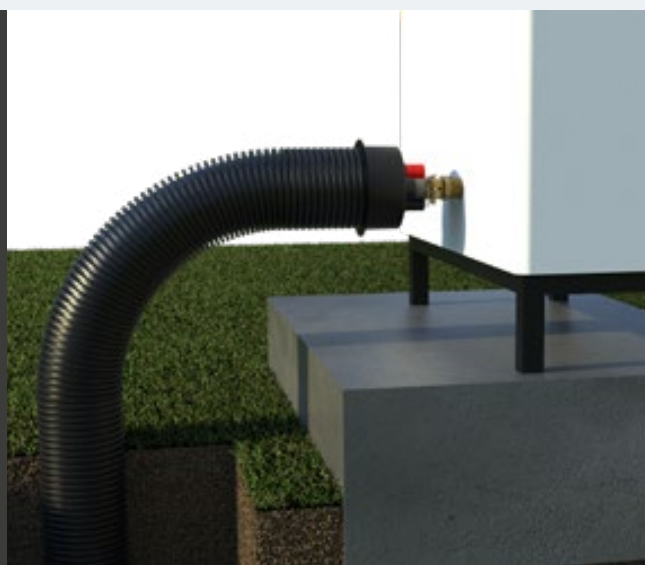
TECHNOLOGIA I JAKOŚĆ

Rury preizolowane DELTA HP opierają się na sprawdzonej technologii rur preizolowanych DELTA, zapewniając niezawodność i wydajność. Ich konstrukcja jest zgodna z normami PN-EN 15632 -1 i -3, i obejmuje:

- Rurę przewodową z polietylenu typu PEX-a, zgodną z normą PN-EN ISO 15875 -1, -2, -5.
- Izolację z elastycznej pianki polietylenowej (PE), zapewniającą niskie straty ciepła.
- Karbowaną rurę osłonową z polietylenu o wysokiej gęstości (PE-HD), odporną na promieniowanie UV, chroniącą izolację i rury przewodowe przed uszkodzeniami mechanicznymi.

DOSTĘPNOŚĆ I OPCJE

Rury Delta HP są dostępne zarówno osobno, w zwojach o długości 100m, jak i w gotowych zestawach zawierających wszystkie niezbędne elementy do podłączenia do pompy ciepła.



DELTA

HEATPUMP SET




➔ ZESTAWY DO POMP CIEPŁA
DELTA HEATPUMP




| Nazwa | Zawartość zestawu | Numer katalogowy | Jednostka handlowa | Cena netto [PLN] |
|--|---|------------------|--------------------|------------------|
| DELTA HEATpump set 2x25x2,3/ (25-25) / 125 5m | Rura preizolowana DELTA HP 2x25/2,3 (25-25) / 125 PN6 5m 1 szt. Końcówka gumowa END-CAP HP 125 2 szt. Złączki HELA H 25 25-6 4 szt. Przejście ściennie 125 1 szt. Taśma ostrzegawcza 5m 1 szt. | 71502500500W | kpl. | 1357,00 |
| DELTA HEATpump set 2x32/2,9 (25-25) / 125 5m | Rura preizolowana DELTA HP 2x32/2,9 (25-25) / 125 PN6 5m 1 szt. Końcówka gumowa END-CAP HP 125 2 szt. Złączki HELA H 32 25-6 4 szt. Przejście ściennie 125 1 szt. Taśma ostrzegawcza 5m 1 szt. | 71503200500W | kpl. | 1486,00 |
| DELTA HEATpump set 2x40/3,7 (32-32) / 160 5m | Rura preizolowana DELTA HP 2x40/3,7 (32-32) / 160 PN6 5m 1 szt. Końcówka gumowa END-CAP HP 160 2 szt. Złączki HELA H 40 32-6 4 szt. Przejście ściennie 160 1 szt. Taśma ostrzegawcza 5m 1 szt. | 71504000500W | kpl. | 2144,00 |
| DELTA HEATpump set 2x25/2,3 (25-25) / 125 10m | Rura preizolowana DELTA HP 2x25/2,3 (25-25) / 125 PN6 10m 1 szt. Końcówka gumowa END-CAP HP 125 2 szt. Złączki HELA H 25 25-6 4 szt. Przejście ściennie 125 1 szt. Taśma ostrzegawcza 10m 1 szt. | 71502501000W | kpl. | 2071,00 |
| DELTA HEATpump set 2x32/2,9 (25-25) / 125 10m | Rura preizolowana DELTA HP 2x32/2,9 (25-25) / 125 PN6 10m 1 szt. Końcówka gumowa END-CAP HP 125 2 szt. Złączki HELA H 32 25-6 4 szt. Przejście ściennie 125 1 szt. Taśma ostrzegawcza 10m 1 szt. | 71503201000W | kpl. | 2316,00 |
| DELTA HEATpump set 2x40/3,7 (32-32) / 160 10m | Rura preizolowana DELTA HP 2x40/3,7 (32-32) / 160 PN6 10m 1 szt. Końcówka gumowa END-CAP HP 160 2 szt. Złączki HELA H 40 32-6 4 szt. Przejście ściennie 160 1 szt. Taśma ostrzegawcza 10m 1 szt. | 71504001000W | kpl. | 3227,00 |
| DELTA HEATpump set 2x25/2,3 (25-25) / 125 15m | Rura preizolowana DELTA HP 2x25/2,3 (25-25) / 125 PN6 15m 1 szt. Końcówka gumowa END-CAP HP 125 2 szt. Złączki HELA H 25 25-6 4 szt. Przejście ściennie 125 1 szt. Taśma ostrzegawcza 15m 1 szt. | 71502501500W | kpl. | 2786,00 |
| DELTA HEATpump set 2x32/2,9 (25-25) / 125 15m | Rura preizolowana DELTA HP 2x32/2,9 (25-25) / 125 PN6 15m 1 szt. Końcówka gumowa END-CAP HP 125 2 szt. Złączki HELA H 32 25-6 4 szt. Przejście ściennie 125 1 szt. Taśma ostrzegawcza 15m 1 szt. | 71503201500W | kpl. | 3145,00 |
| DELTA HEATpump set 2x40/3,7 (32-32) / 160 15m | Rura preizolowana DELTA HP 2x40/3,7 (32-32) / 160 PN6 15m 1 szt. Końcówka gumowa END-CAP HP 160 2 szt. Złączki HELA H 40 32-6 4 szt. Przejście ściennie 160 1 szt. Taśma ostrzegawcza 15m 1 szt. | 71504001500W | kpl. | 4362,00 |



ZESTAWY DO POMP CIEPŁA DELTA HEATPUMP


⊕ PRODUKTY DOSTĘPNE TAKŻE OSOBNO

| Zdjęcie | Nazwa | Oznaczenie ØDzr / Ødzo [mm] | Wymiar zewnętrzny rury przewodowej ØDz x s [mm] | Numer katalogowy | Jednostka handlowa | Cena netto |
|---|---|-----------------------------------|---|---------------------|-----------------------|------------|
| | | | | | | [PLN] |
|  | Rura preizolowana DELTA HP 2x25/2,3 (25-25) / 125 PN6 | (25-25) / 125 | 2x25/2,3 | 71502510000W | 1 m | 142,90 |
|  | Rura preizolowana DELTA HP 2x32/2,9 (25-25) / 125 PN6 | (25-25) / 125 | 2x32/2,9 | 71503210000W | 1 m | 165,90 |
|  | Rura preizolowana DELTA HP 2x40/3,7 (32-32) / 160 PN6 | (32-32) / 160 | 2x40/3,7 | 71504010000W | 1 m | 221,80 |

MAKSYMALNA DŁUGOŚĆ ZWOJU RURY: 100 m JEDNOSTKA HANDLOWA: 1 m

| Zdjęcie | Nazwa | Oznaczenie | Średnica rury | Gwint R[cal] | Numer katalogowy | Jednostka handlowa | Cena netto |
|---|---------------------------|------------|------------------|-----------------|---------------------|-----------------------|------------|
| | | | | | | | [PLN] |
|  | Złączka HELA H 25 25-6 | H 25 25-6 | 25x2,3 | 1" | 60602500100T | 1 szt. | 72,53 |
| | Złączka HELA H 32 25-6 | H 32 25-6 | 32x2,9 | 1" | 60603200100T | 1 szt. | 77,16 |
|  | Złączka HELA H 40 32-6 | H 40 32-6 | 40x3,7 | 1 1/4" | 60604011400T | 1 szt. | 174,54 |

| Zdjęcie | Nazwa | Oznaczenie | Średnica rury PEX-a [mm] | Średnica rury Peszel [mm] | Średnica zewnętrzna obudowy [mm] | Numer katalogowy | Jednostka handlowa | Cena netto |
|---|-----------------------------------|------------|--------------------------------|------------------------------------|---|---------------------|-----------------------|------------|
| | | | | | | | | [PLN] |
|  | Końcówka gumowa END-CAP HP 125 | HP 125/4 | 25/25 | 25/25 | 125 | 71200012500T | 1 szt. | 232,00 |
| | Końcówka gumowa END-CAP HP 125 | | 32/32 | | | | | |
|  | Końcówka gumowa END-CAP HP 160 | HP 160/4 | 40/40 | 32/32 | 160 | 71200016000T | 1 szt. | 271,00 |

| Zdjęcie | Nazwa | Oznaczenie | Średnica zewnętrzna obudowy [mm] | Numer katalogowy | Jednostka handlowa | Cena netto |
|---|-------------------------------------|------------|-------------------------------------|---------------------|-----------------------|------------|
| | | | | | | [PLN] |
|  | Przeście ściennie nieciśnieniowe | PL 125 | 125 | 71100012500T | 1 szt. | 48,23 |
| | Przeście ściennie nieciśnieniowe | PL 160 | 160 | 71100016000T | 1 szt. | 53,49 |

* Ceny nie zawierają podatku VAT. Firma HEATPEX zastrzega sobie prawo do zmiany cen.

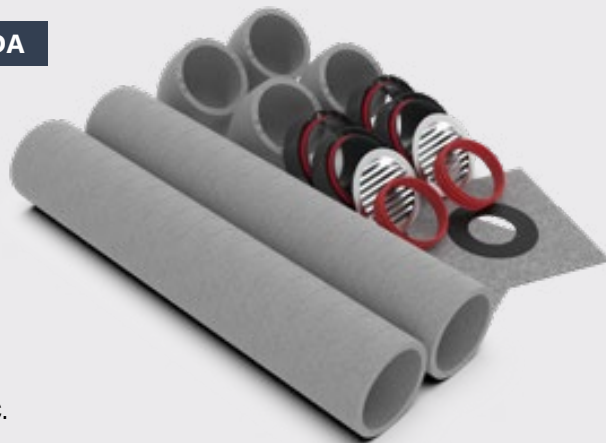


**HEAT
PUMP
SET**

**KOMPLETNY ZESTAW INSTALACJI
DO POMP CIEPŁA DO CIEPŁEJ
WODY UŻYTKOWEJ**

ZASTOSOWANIE: POMPY CIEPŁA TYPU POWIETRZE-WODA

Pompy ciepła są coraz popularniejszym rozwiązaniem w dziedzinie ogrzewania wody użytkowej, a zestaw ADURO HEAT pump to kompleksowe rozwiązanie, które ułatwia instalację i zapewnia niezawodność działania. Ten zestaw zawiera wszystkie niezbędne elementy do skutecznego podgrzewania wody użytkowej przy użyciu pomp ciepła, oferując prosty montaż i wysoką wydajność.



Zestaw ADURO HEAT pump jest dostępny w dwóch konfiguracjach, co pozwala idealnie dopasować go **do różnych średnic króćców, obejmując 150 mm, 160 mm, 180 mm i 200 mm**. Ta elastyczność sprawia, że zestaw jest kompatybilny z większością modeli pomp ciepła dostępnych na rynku.

Główne elementy zestawu to rury HEATPEX ARIA ADURO, które cechują się **doskonałymi właściwościami izolacyjnymi**, eliminując kondensację pary wodnej. Te rury, o długości 1 metra każda, są dostępne w zestawie po 2 sztuki. Dodatkowo, zestaw zawiera kolana 45° (4 sztuki), łączniki (4 sztuki) oraz 2 szczelne przejścia ścienne, które ułatwiają montaż. Zestaw zawiera także 2 kratki wentylacyjne, pełniące funkcję czerpni bądź wyrzutni, oraz adaptory gumowe do króćców o średnicy 150 lub 180 mm.

Jedną z kluczowych zalet zestawu ADURO HEAT pump jest jego **prosty i szybki montaż**. Wszystkie elementy łączone są ze sobą na

wcisk, co **eliminuje konieczność korzystania z narzędzi**. Dodatkowo, rury można łatwo docinać do wymaganej długości, co sprawia, że **instalacja jest jeszcze bardziej elastyczna** i dostosowana do konkretnych warunków budowlanych.

Rury wykonane są z izolującego materiału o grubości 17 mm, co skutecznie **zapobiega kondensacji pary wodnej** na ich powierzchni. Dzięki temu, instalacja jest nie tylko wydajna, ale także **trwała i odporna na warunki atmosferyczne**.

Zestaw ADURO HEAT pump to nie tylko **kompleksowe rozwiązanie**, ale także elastyczna platforma, którą można łatwo rozbudować o dodatkowe elementy systemu ARIA ADURO w przypadku potrzeby, zapewniając wysoką **wydajność, niezawodność i łatwość montażu**. Zestaw ten stanowi **idealne rozwiązanie** dla tych, którzy poszukują **efektywnego** sposobu na podgrzewanie wody użytkowej przy użyciu pomp ciepła.

➤ **ZESTAWY DO POMP CIEPŁA ARIA ADURO HEATPUMP**

| Nazwa | Zawartość zestawu | Numer katalogowy | Jednostka handlowa | Cena netto |
|-----------------------------------|--|------------------|--------------------|------------|
| | | | | [PLN] |
| ADURO HEATpump set 160/150 | Rura ARIA ADURO 160mm 2 szt. Kolano ARIA ADURO 45° 160mm 4 szt. Łącznik ARIA ADURO 160mm 4 szt. Czerpnia płaska 160mm 2 szt. Adapter króćca 150/160 2 szt. Przejście ścienne 2 szt. | 52916015000W | kpl. | 721,00 |
| ADURO HEATpump set 200/180 | Rura ARIA ADURO 200mm 2 szt. Kolano ARIA ADURO 45° 200mm 4 szt. Łącznik ARIA ADURO 200mm 4 szt. Czerpnia płaska 200mm 2 szt. Adapter króćca 180/200 2 szt. Przejście ścienne 2 szt. | 52920018000W | kpl. | 856,00 |