

NOWOŚĆ

■ GEBERIT

GEBERIT FLOWFIT

PŁYNNNA INSTALACJA

KNOW
HOW
INSTALLED



BEZ WYSIŁKU

Geberit FlowFit to innowacyjny system, który usprawnia proces instalacji. Geberit FlowFit jest łatwy i intuicyjny w użyciu. To całkowicie nowe doświadczenie dla pracujących w branży instalacji sanitarnych. Celowo pozbyliśmy się wszystkiego, co sprawia, że praca na placu budowy jest trudna i uciążliwa. Niezwykle sprawny system, doskonałe pomysły i cała masa innowacyjnych detali sprawiają, że Geberit FlowFit to rozwiązanie sanitarne przyszłości.

Kompleksowa koncepcja Geberit FlowFit i konsekwentne skupienie się na korzyściach produktowych dla profesjonalistów z branży sanitarnej, inżynierów i właścicieli budynków sprawiają, że wszystko działa optymalnie - tak jak powinno.



WORK FLOW
Wygodna
instalacja



WATER FLOW
Układ hydrauliczny
zoptymalizowany
pod kątem
przepływu



MATERIAL FLOW
Koncepcja
zrównoważonego
rozwoju



DATA FLOW
Inteligentne
planowanie

**KONIEC Z KALIBRACJĄ
PO PRZECIĘCIU**

Gratowanie i kalibracja rur nie jest konieczna. Jeśli jednak rura nie jest okrągła, do kalibracji dostępne jest oddzielne narzędzie Geberit.

**KONIEC Z BRAKIEM
PEWNOŚCI PODCZAS
ŁĄCZENIA**

Duży otwór rewizyjny do sprawdzenia głębokości wsunięcia rury.

**KONIEC Z
OGRANICZENIAM
PODCZAS ZACISKANIA**

Kształtka jest obracana i dociskana z boku. Pozwala to na wygodne i niezawodne łączenie, nawet w najbardziej ograniczonej przestrzeni.

**KONIEC Z BRAKAMI
W ASORTYMENCIE
PRODUKTÓW**

Dostępne są wszystkie standardowe średnice rur. Montaż rur o wszystkich średnicach odbywa się za pomocą tylko dwóch szczęk zaciskowych i nie wymaga ciągłej wymiany narzędzi.



JESZCZE BARDZIEJ PŁYNNY MONTAŻ **BEZ** OGRANICZEŃ

Praca instalatorów jeszcze nigdy nie była tak łatwa. Obrotowa część kształtki pozwala określić pozycję punktu zaciskania, a skrzynka na narzędzia jest teraz lżejsza niż kiedykolwiek, ponieważ wszystkie średnice rur (od d16 do d75) mogą być zaciskane za pomocą jedynie dwóch szczęk zaciskowych.

ŁATWE POZYCJONOWANIE

Użytkownik musi jedynie umieścić szczękę zaciskową na złączce, dzięki czemu montaż jest teraz o wiele wygodniejszy. Złączka jest obracana tak, aby wskaźnik zaciśnięcia znajdował się w łatwo dostępnym miejscu. Pozycje te są dostępne w odstępach co 45°.

KONIEC OGRANICZEŃ

Nie jest już konieczne pełne objęcie rury podczas zaciskania - szczęką zaciskową musi być jedynie przyłożona do bocznie umieszczonego wskaźnika zaciśnięcia. Ułatwia to bezpieczną pracę nawet w narożnikach lub trudno dostępnych miejscach.

MNIEJ NARZĘDZI

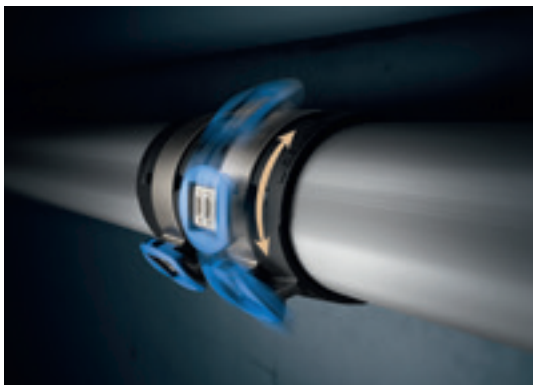
Od dzisiaj instalatorzy obsługują wszystkie średnice rur od (d16 do d75) za pomocą jedynie dwóch szczęk zaciskowych. Możliwe jest zaciskanie rur o dużych średnicach bez konieczności stosowania ciężkich kołnierzy zaciskowych, co znacznie ułatwia proces instalacji - szczególnie gdy elementy znajdują się nad głową montującego.

SZYBKI MONTAŻ RĘCZNY

Alternatywnie, dostępna jest również opcja użycia ręcznego narzędzia do zaciskania, które przeznaczone jest do rur o mniejszych średnicach (od d16 do d40). Dzięki optymalnemu przenoszeniu siły, wysiłek wymagany do zaciśnięcia rury o średnicy d40 dla Geberit FlowFit jest taki sam jak w przypadku średnicy d26 dla Geberit Mepla.



Średnice rur i pasujące do nich szczęki zaciskowe można łatwo zidentyfikować na podstawie koloru wskaźników zaciśnięcia. Szczęki zaciskowe Geberit FlowFit są kompatybilne ze wszystkimi narzędziami Geberit w klasach kompatybilności [1] i [2].



Ręczne narzędzie zaciskowe obejmuje pięć rozmiarów i nie wymaga zasilania elektrycznego ani akumulatora.

Możliwość zaciśnięcia w dowolnej pozycji dzięki obrotowej złączce.

Gwarancja bezpiecznej instalacji nawet w bardzo wąskich lub trudno dostępnych miejscach. Wygodna pozycja robocza zapewniana przez obrotowe mocowanie i brak kołnierzy zaciskowych ułatwiają pracę nad głową nawet przy dużych rozmiarach rur.

JESZCZE BARDZIEJ PŁYNNY MONTAŻ

BEZ NIEPEWNOŚCI

Dzięki Geberit FlowFit widać wyraźnie, że proces instalacji przebiega prawidłowo. Jest to zapewnione dzięki specjalnym cechom konstrukcyjnym łączenia, które dostarczają użytkownikowi wyraźne wskazówki. Otwór rewizyjny daje klarowną informację, gdy rury są ze sobą połączone, a wskaźnik zaciśnięcia pokazuje, że połączenie jest bezpieczne.

NIEZAWODNA DOKŁADNOŚĆ GŁĘBOKOŚCI WPROWADZANIA

Łączenie posiada własne okno kontrolne, które dostarcza informacji o głębokości wsunięcia. Co więcej, wyraźne wizualne rozróżnienie między srebrnymi rurami a czarnymi złączkami zapobiega potencjalnym niejasnościom.

WSKAŹNIK ZACIŚNIĘCIA DLA BEZPIECZEŃSTWA

Wskaźnik zaciśnięcia spełnia kilka funkcji. Wyznacza punkt przyłożenia, a jego kolor (niebieski lub pomarańczowy) wskazuje, która z dwóch szczęk zaciskowych powinna zostać użyta. Jego charakterystyczna geometria pozwala na

utworzenie wyraźnej krawędzi prowadzącej narzędzie po przyłożeniu szczęki zaciskowej, dzięki czemu nieprawidłowe zaciśnięcie jest praktycznie niemożliwe.

PROSTE WYKRYWANIE NIEZAPRASOWANYCH ZŁĄCZEK

Po udanej procedurze zaciskania wskaźnik zaciśnięcia odpada od złączki, dzięki czemu podczas późniejszej kontroli połączenia można łatwo sprawdzić, czy wszystkie elementy zostały prawidłowo zaciśnięte. Niezaprasowane złączki są natychmiast widoczne podczas przeprowadzania próby ciśnieniowej ponieważ przeciekają.



PEWNOŚĆ PRACY NARZĘDZIA

Narzędzie i wskaźnik zaciśnięcia pasują do siebie jak klucz do zamka. Praktycznie eliminuje to ryzyko nieudanej sekwencji zaciskania spowodowanej nieprawidłowym pozycjonowaniem.



DOSKONAŁE WIDOCZNY WSKAŹNIK ZACIŚNIĘCIA

Nawet w warunkach ograniczonej widoczności wyraźnie widać, czy wskaźnik zaciśnięcia nadal znajduje się na łączeniu, czy też połączenie jest już zaciśnięte.

WSKAŹNIKI ZACIŚNIĘCIA

Czy wskaźnik zaciśnięcia nadal znajduje się na łączeniu? Widać wyraźnie, czy rura jest solidnie zaciśnięta.



OKNA KONTROLNE

Na pierwszy rzut oka widać, czy rura została całkowicie wsunięta.

HIGIENA WODY PITNEJ

BEZ OBAW O HIGIENĘ

Rury do wody pitnej odgrywają ważną rolę w budynkach i muszą spełniać złożone wymagania zarówno pod względem bezpieczeństwa, jak i higieny. Geberit FlowFit posiada atest higieniczny Narodowego Instytutu Zdrowia Publicznego PZH.

CZYSTOŚĆ OD SAMEGO POCZĄTKU

Wszystkie łączenia Geberit FlowFit, w tym połączenia gwintowane i rury, są w pełni zabezpieczone przed brudem i uszkodzeniami za pomocą zaślepek ochronnych.

PŁYNNY PRZEJŚCIE

Elementy Geberit FlowFit można podłączyć do wszystkich złączy kranowych Geberit za pomocą uniwersalnego adaptera Geberit MasterFix. Zaletą stosowania trójników Geberit MasterFix jest to, że znacznie zmniejszają one przenoszenie ciepła na złącze kranu i umożliwiają instalację w pętli bez potrzeby stosowania dodatkowych złączy.



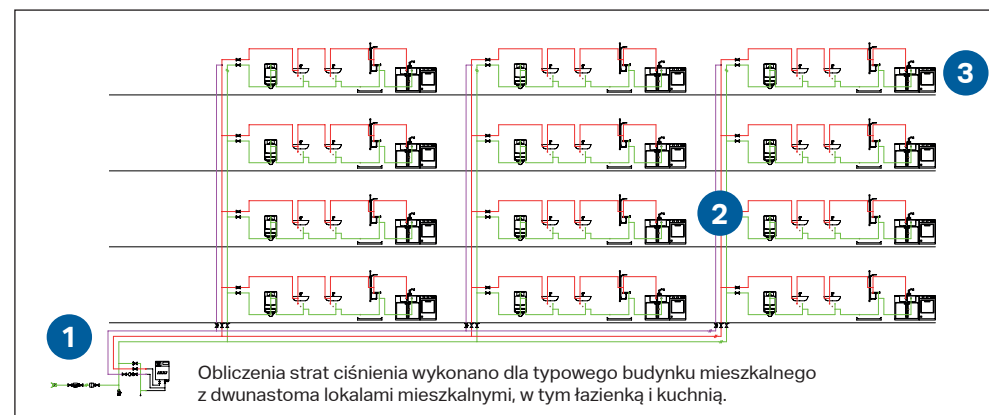
MAŁE WYMIARY I OGROMNE KORZYŚCI W ZAKRESIE HIGIENY

Zoptymalizowana pod kątem przepływu konstrukcja Geberit FlowFit zapewnia minimalne straty ciśnienia. Woda przepływa przez system rur do punktu poboru z mniejszą stratą ciśnienia. Możliwe jest więc planowanie i instalacja systemu rur o mniejszych średnicach. Kolejną zaletą: prowadzi to do krótszego czasu wyptywania, mniejszej objętości wody, a tym samym mniejszej stagnacji w rurze.

MNIEJSZA ŚREDNICA, WIĘKSZY PRZEPŁYW

Minimalne straty ciśnienia występujące w Geberit FlowFit umożliwiają wdrożenie systemów o mniejszych średnicach rur. Pozwala to zaoszczędzić zarówno na kosztach materiałów, jak i wysiłku związanym z instalacją. W tym przypadku redukcja do maksymalnej średnicy d40 pozwala na montaż całego projektu przy użyciu jednej szczęki zaciskowej.

PORÓWNANIE STRAT CIŚNIENIA



Rodzaj rury	Typical plastic press system without pressure loss optimisation	Geberit FlowFit
1 Przyłącze serwisowe / dystrybucja w piwnicy	d50	d40
	d50	d40
	d40	d32
	d40	d32
2 Pion	d32	d25
	d32	d20
	d32	d20
3 Prowadzenie po lokalu	d26	d20
	d20	d20
	d20	d20
	d20	d16
	d16	d16

Obliczenie średnic w przykładzie pokazanym powyżej z minimalnym ciśnieniem przepływu 1 bar w ostatnim punkcie poboru.

ZRÓWNOWAŻONY ROZWÓJ

BEZ OBAW O ŚRODOWISKO

Zrównoważone rozwiązania produktowe i produkcyjne w sektorze sanitarnym są dla Geberit oczywistością i stanowią ważny wkład w koncepcję Green Building. Obejmuje to również unikanie wytwarzania odpadów materiałowych i opakowaniowych na placu budowy.

DEKLARACJA ŚRODOWISKOWA (EPD)

Geberit FlowFit posiada deklarację środowiskową produktu (EPD) zgodną z normą EN 15804. Służy to jako podstawa do dalszych deklaracji.

BEZ OŁOWIU

Wszystkie elementy gwintowane Geberit FlowFit są wykonane z bezołowiowego brązu i brązu krzemowego, dzięki czemu spełniają wymagania dotyczące wody pitnej zarówno teraz, jak i w przyszłości. Produkt nie ma również kontaktu z ołowiem podczas procesu produkcyjnego.

RECYKLING

Dla Geberit FlowFit dostępny jest przyszłościowy system recyklingu, który polega na zbieraniu materiałów nadających się do ponownego wykorzystania i wprowadzania ich z powrotem do procesu produkcyjnego.



Podczas zaciskania z użyciem worka, wskaźniki są zbierane bezpośrednio do niego i mogą być przekazane do recyklingu.



Dodatkowe informacje można znaleźć na stronie: www.geberit.pl/zrownowazony-rozwoj

OFERTA PRODUKTOWA

BEZ BRAKÓW

Geberit FlowFit ma wszystko, czego potrzebuje uniwersalny system hydrauliczny. Cała gama specjalnych kształtów oraz preizolowanych rur zapewnia szybkie i elastyczne możliwości zastosowania w każdej instalacji.

KOMPLEKSOWY ASORTYMENT

Rury Geberit FlowFit są dostępne w postaci sztang i zwojów z izolacją lub bez. Uzupełnieniem systemu jest kompleksowy asortyment złączek odpowiednich do wszystkich zastosowań.

Wszystkie złączki są wykonane z niełamiwego, odpornego na korozję tworzywa, które nadaje się do stosowania na placach budowy.



PROSTE KOMBINACJE

W ofercie Geberit FlowFit dostępne są adaptory, które mogą być użyte do wykonania połączeń z pozostałymi systemami rur Geberit.

DOSKONAŁE POŁĄCZENIA

Geberit FlowFit można podłączyć bez użycia narzędzi do dowolnej armatury Geberit za pomocą adaptera MasterFix. Połączenie to można również ponownie usunąć po długim okresie działania.

MNIEJ KROKÓW DO WYKONANIA

Zastosowanie rur preizolowanych pozwala zaoszczędzić czas i pieniądze.



Wraz z MasterFix dostępny jest uniwersalny adapter do beznarzędziowego łączenia z armaturą Geberit. Eliminuje to potrzebę stosowania dodatkowych materiałów uszczelniających.



Dostępna jest cała gama złączek, zarówno standardowych, jak i specjalnych.

KONTROLA JAKOŚCI

BEZ NIEJASNOŚCI

Geberit FlowFit podlega kompleksowym środkom kontroli jakości w całym procesie produkcyjnym. Jest to zgodne z filozofią jakości Geberit, która cechuje się bezkompromisowością w dążeniu do niezawodnych rozwiązań. Każdy komponent systemu, który opuszcza linię produkcyjną, poddawany jest licznym testom.

STAŁA KONTROLA PROCESU

Poszczególne mechanizmy sterujące wyposażone są w najnowszą technologię sprawdzającą, czy o-ring został prawidłowo i całkowicie zamontowany oraz prawidłowo osadzony. Podejmowane są również środki w celu wykrycia widocznych i niewidocznych wad lub uszkodzeń materiału, z którego wykonany jest produkt.

PEWNOŚĆ OD SAMEGO POCZĄTKU

Każdy indywidualnie dostarczony metalowy półfabrykat jest sprawdzany pod kątem uszkodzeń przed wysłaniem do dalszej obróbki. System Visio służy do sprawdzania, czy określone elementy, takie jak rowek na pierścieniu uszczelniającym, są wolne od zanieczyszczeń i wiórów. Dokumenty nie są podpisywane, dopóki testy te nie zostaną pomyślnie zakończone.

INTELIGENTNA PRODUKCJA

Produkcja tworzyw sztucznych odbywa się wyłącznie przy użyciu najnowocześniejszych systemów, które wykorzystują innowacyjne czujniki do sprawdzania i uczenia się danych procesowych oraz - w razie potrzeby - zatrzymywania procesu i dokonania jego optymalizacji.

PROSTA IDENTYFIKACJA

Geberit osiąga maksymalne bezpieczeństwo w swoich procesach produkcyjnych poprzez zapewnienie przejrzystości. Każde połączenie zaciskowe Geberit FlowFit można bezbłędnie zidentyfikować za pomocą kodu Data Matrix, co pozwala na śledzenie go w procesie produkcji. Pozwala to również na wykrycie i wyeliminowanie potencjalnych błędów na samym początku procesu.

QUALITY CONTROL

▶ CHECK CHARGE

010921

DATE OF PRODUCTION

1535

TIME OF PRODUCTION

MADE IN SWITZERLAND



JESZCZE BARDZIEJ PŁYNNY MONTAŻ

BEZ ZAMIESZANIA Z NARZĘDZIAMI

Geberit FlowFit jest dostępny w ośmiu średnicach, które mogą być montowane przy użyciu zaledwie dwóch szczęk zaciskowych. Eliminuje to przerwy spowodowane koniecznością ciągłej zmiany narzędzi. Właściwą szczękę zaciskową dla danej średnicy rury można łatwo określić na podstawie jej koloru.



d16



d20



d25



d32



d40



Jedna szczękę zaciskowa do rur o małych średnicach (od d16 do d40)

DWA KOLORY, DWIE SZCZĘKI

Małe średnice rur (od d16 do d40) mogą być łączone przy użyciu niebieskiej szczęki zaciskowej, a większe (od d50 do d75) za pomocą wersji w kolorze pomarańczowym. Kolory na wskaźnikach zaciśnięcia wskazują, którego narzędzia należy użyć, co pozwala uniknąć ewentualnych pomyłek.

PEŁNA KOMPATYBILNOŚĆ

Szczęki zaciskowe Geberit FlowFit są kompatybilne ze wszystkimi narzędziami Geberit w klasach kompatybilności [1] i [2].

OPŁACALNOŚĆ KOSZTOWA

Mniej narzędzi, to niższe koszty zakupu. Używanie mniejszej ilości narzędzi oznacza także znaczne oszczędności czasu.

WSKAŹNIK ZACIŚNIĘCIA DLA BEZPIECZEŃSTWA

Wskaźnik zaciśnięcia automatycznie ustawia narzędzie we właściwej pozycji. Zapobiega to nieprawidłowemu pozycjonowaniu i nieudanym sekwencjom zaciskania. Ze względu na to, że wskaźnik zaciśnięcia odpada po zaciśnięciu, niezaciśnięte obszary są łatwo widoczne i natychmiast wykrywane. Służy to zwiększeniu bezpieczeństwa instalacji.



Jedna szczęki zaciskowa do rur o dużych średnicach (od d50 do d75)



d75



d63



d50

Geberit Sp. z o.o.
ul. Postępu 1
02-676 Warszawa
Polska

T +48 22 376 01 00

www.geberit.pl